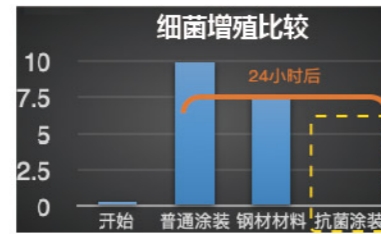


食品饮料行业 定制驱动解决方案

食品饮料行业要求减速机在严苛的环境中(如低温和潮湿)正常运行, 我们可针对不同食品生产应用场景, 制定相应的传动解决方案。

让设备使用成本更低

- 小功率减速机采用长效脂润滑系统 (出厂时已加注)
- 安装方向任意, 方便选型和设计
- 降低减速机日常保养成本, 并使备机方案最优



让食品生产更安全

- 可选食品级润滑脂方案
什么是食品级润滑脂?
 - NSF (美国国家卫生基金会)注册 H1等级的“可在偶然接触食品的地方使用的润滑脂”。
 - 符合国际FDA(美国食品及药物管理局)和NSF (美国国家卫生基金会)安全认证标准。
- 可选抗菌涂装
 - 用国际标准的ISO22196试验方法, 经外部认证机构证实, 对大肠杆菌金黄色葡萄球菌具有良好的抗菌性。
- 可选IP65防护等级电机
具体机型详情请咨询本公司
- 可选不锈钢材质箱体和输出轴
具体规格请咨询本公司
- 可选低温规格仕样

电机	HYPONIC® 减速机	PREST® NEO减速机	CYCLO® 6000	Bevel BUDDYBOX® 4
功率	15W ~ 11 kW	40W ~ 2.2 kW	0.1kW ~ 132kW	0.1kW ~ 55kW
减速比范围	5 ~ 1,440	3 ~ 200	2.5 ~ 658,503	11 ~ 10,658
运行环境 (低温)	-30°C ~ -10°C	-30°C ~ -10°C	-40°C ~ -10°C	-40°C ~ -10°C

备注: 在低温环境下运行, 需采用专用低温润滑脂, 具体可选规格请咨询本公司

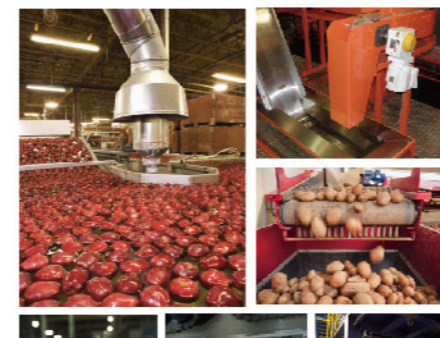
肉类食品加工生产线



食品烘焙加工生产线



果蔬加工生产线



牛乳加工生产线



啤酒饮料、罐装生产线



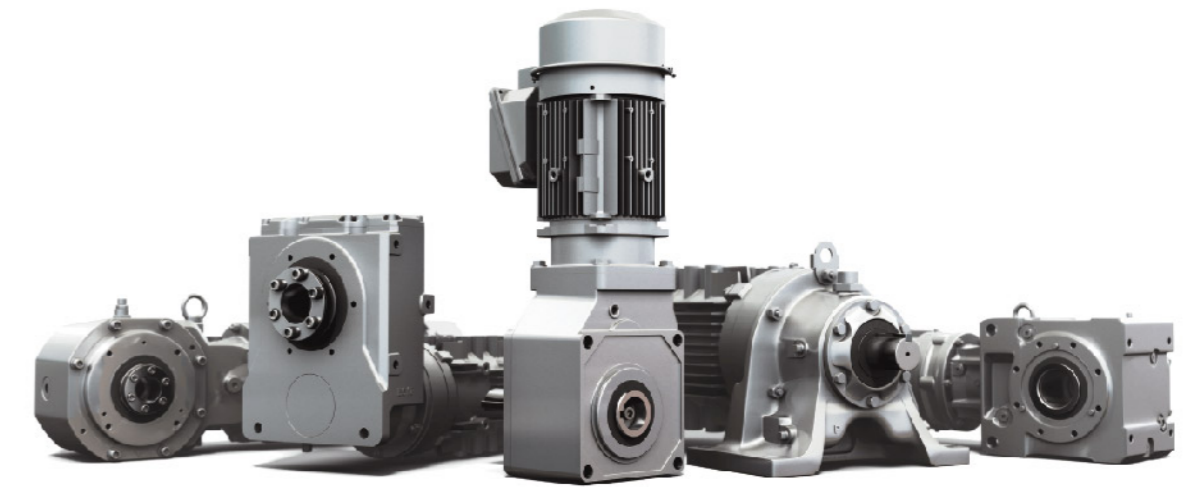
屠宰加工生产线



食品混合搅拌生产线



住友传动技术 食品机械行业应用



Sumitomo Drive Technologies

住友重机械减速机(上海)有限公司

地址: 上海市松江区书崖路301号2幢 邮编: 201611
电话: +86 (21) 57748866 传真: 021-57748511
www.sumitomodrive.com



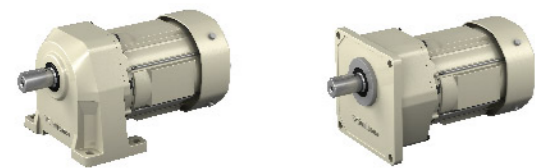
了解更多
住友减速机服务号

Sumitomo Drive Technologies

住友重机械减速机(上海)有限公司

食品行业通用驱动解决方案

PREST® NEO 系列斜齿轮减速电机



●实心轴地脚安装

●实心轴法兰安装

基本参数：
电机功率 40W ~ 2.2kW
减速比 3 ~ 200

产品特点：
安装方向任意，无需考虑透气柱位置
选型设计简单，备机方案更优化
出厂时已添加长寿命润滑脂，降低日常保养成本

HYPONIC® 系列准双曲面齿轮减速电机



●空心轴力矩臂/法兰安装

●准双曲面齿轮



●实心轴地脚安装

●实心轴法兰安装

基本参数：
电机功率 15W ~ 11kW
减速比 5 ~ 1,440

产品特点：
安装方向任意，无需考虑透气柱位置
选型设计简单，备机方案更优化
出厂时已添加长寿命润滑脂，降低日常保养成本

HYPONIC® 和 PREST® NEO 规格仕様

	标准规格	*可选规格
环境温度	-10 ~ 40°C	-30 ~ -10°C
防护等级	IP55	IP65
不锈钢输出轴		●
箱体	压铸铝	不锈钢
抗菌喷涂		●
润滑方式	长寿命润滑脂	FDA H1食品级润滑脂

CYCLO® 6000 系列摆线针轮减速电机



●空心轴力矩臂/法兰安装

●摆线针轮



●实心轴法兰安装

基本参数：
电机功率 0.1kW ~ 132kW
减速比 2.5 ~ 658,503

产品特点：
齿轮为滚动形式啮合，抗负载冲击能力强
单级速比最大可达119，机械传递损失小，外形紧凑
小规格产品标配长寿命润滑脂，降低日常维护成本

CYCLO® 6000 和 Bevel BUDDYBOX® 4 规格仕様

	标准规格	*可选规格
环境温度	-10 ~ 40°C	-40 ~ -10°C
防护等级	IP55	IP65
不锈钢输出轴		●
箱体	压铸铝/球墨铸铁/灰口铸铁	不锈钢
抗菌喷涂		●
润滑方式	长寿命润滑脂/润滑油	FDA H1食品级润滑脂

Bevel BUDDYBOX® 4 系列摆线针轮+伞齿轮减速电机



●空心轴力矩臂/箱体安装



●地脚安装/输出轴带胀紧套

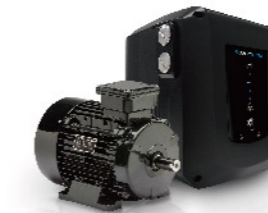


●实心轴法兰安装

基本参数：
电机功率 0.1kW ~ 55kW
减速比 11 ~ 10,658

产品特点：
球磨铸箱体，重量更轻，承载能力更强
摆线+伞齿轮齿组合，合理利用不同齿轮特性
输入级采用摆线齿轮，抗负载冲击能力出色

Lafert 系列永磁同步电机



IE5 IE4 .XL

基本参数：
电机功率 0.18 ~ 37kW

产品特点：
容许环境温度是 -15°C ~ 40°C
高性能永磁同步电机，符合IE4、IE5能效
电机最高额定转速可达4500 rpm
高过载能力和高动态响应能力
效率高，噪音低，散热快

Lafert 系列永磁伺服电机



EX .XL

基本参数：
电机功率 0.05 ~ 79kW

产品特点：
电机最高额定转速可达6000 rpm
支持220V和380V电压
高过载能力和高动态响应能力
可提供ATEX 2/22区防爆解决方案
兼容性强，可与多种品牌驱动器配合使用

*完全按照IP65防护等级制造，可根据客户需求定制IP67防护等级的电机

Invertex 系列变频器

OPTIDRIVE E3 通用变频器



IP20 最大37kW
IP66 最大22kW 手动开关及断路器(可选)
IP66 最大22kW 户外使用无开关

●150%过载能力60秒 ●175%过载能力2.5秒

OPTIDRIVE ECO 风机水泵专用变频器



IP20 最大250kW
IP55 最大160kW
IP66 最大30kW 手动开关及断路器(可选)

●110%过载能力60秒 ●165%过载能力4秒

OPTIDRIVE P2 高性能矢量变频器



IP20 最大250kW
IP55 最大160kW
IP66 最大30kW 手动开关及断路器(可选)

●150%过载能力60秒 ●200%过载能力4秒

产品特点：
自带场景模式，调式简单、可按场景快速切换
总线接口丰富(Profibus DP, Profinet, EtherCAT, EtherNet IP 等)
可选内置EMC滤波器

支持多种类型电机(交流感应电机、永磁同步电机、直流无刷电机、同步磁阻电机)

*可选IP66外壳采用抗紫外线(UV)、抗油脂、抗酸的PC塑料材质，充分满足防尘和喷淋式防水的要求