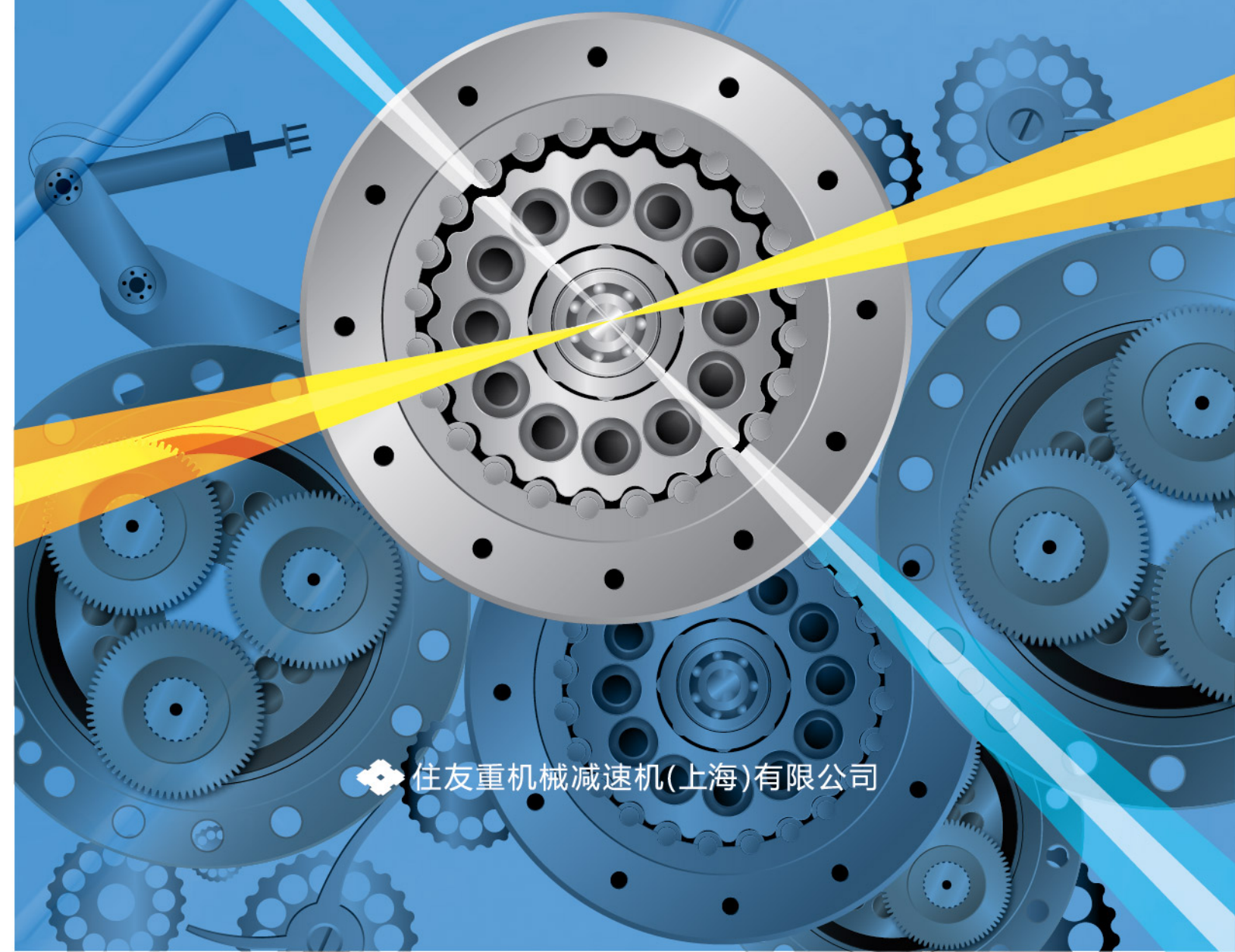


Sumitomo Drive Technologies

精密驱动 · 传动未来

SHEER PRECISION · DRIVING THE FUTURE

住友减速机



<p>北京</p> <p>北京市朝阳区东三环中路16号京粮大厦1408室 邮编: 100020 电话: 010-84854688 传真: 010-84854698</p> <p>天津</p> <p>天津市东丽经济开发区三经路7号 邮编: 300300 电话: 022-24980364 传真: 022-24985406</p>	<p>河北 唐山</p> <p>唐山市开平区现代装备制造工业园区道35号SCL营业部 邮编: 063021 电话: 0315-3390889 传真: 0315-3390858</p> <p>河北 石家庄</p> <p>石家庄新华区普宏路 邮编: 050000 电话: 15032607677</p>	<p>辽宁 沈阳</p> <p>沈阳市和平区和平北大街69号总统大厦C座1903室 邮编: 110003 电话: 024-22812030 传真: 024-22812032</p> <p>辽宁 大连</p> <p>大连市沙河口区黄河路677号天兴·罗斯福国际中心写字楼1712室 邮编: 116021 电话: 0411-84521309 传真: 0411-84521306</p>	<p>吉林 长春</p> <p>长春市净月区南四环路 邮编: 130021 电话: 18626647838</p> <p>黑龙江 哈尔滨</p> <p>哈尔滨市香坊区香康街 邮编: 150036 电话: 18646118585</p>
<p>上海</p> <p>上海市长宁区虹桥路1386号文广大厦1101室 邮编: 200336 电话: 021-34627877 传真: 021-34627922</p> <p>浙江 杭州</p> <p>杭州市下城区凤起路78号杭州国际假日酒店商务楼408室 邮编: 310003 电话: 0571-28909729 传真: 0571-28909730</p>	<p>江苏 苏州</p> <p>苏州市苏州新区狮山路88号金河国际中心2111室 邮编: 215011 电话: 0512-68050638 传真: 0512-68050688</p> <p>浙江 宁波</p> <p>宁波市海曙区龙峨路 邮编: 315016 电话: 13306687987 传真: 0574-89021801</p>	<p>江苏 无锡</p> <p>无锡市滨湖区梁溪路万达广场A区写字楼2011室 邮编: 214000 电话: 0510-82735106 传真: 0510-82722686</p> <p>浙江 温州</p> <p>温州市瓯海区高翔路 邮编: 325006 电话: 18857791797</p>	<p>江苏 南京</p> <p>南京市白下区中山东路49号南京商贸世纪广场16楼A4座 邮编: 210005 电话: 025-86890102 传真: 025-86890121</p>
<p>河南 郑州</p> <p>郑州市金水区金水路24号润华商务花园A座426室 邮编: 450012 电话: 0371-63857861 传真: 0371-63857222</p> <p>山西 太原</p> <p>太原市小店区荣军北街 邮编: 030000 电话: 13466825820 13994299571</p>	<p>安徽 合肥</p> <p>合肥市政务区东流路999号新城国际A座1707室 邮编: 230022 电话: 0551-62852400 传真: 0551-62852401</p> <p>湖南 长沙</p> <p>长沙市雨花区万家丽路欧亚达国际广场3栋2475室 邮编: 410007 电话: 0731-84132878</p>	<p>山东 济南</p> <p>山东省济南市历下区华能路38号汇能大厦2305室 邮编: 250014 电话: 0531-88119586 传真: 0531-88119585</p> <p>山东 烟台</p> <p>烟台市福山区银河路 邮编: 265500 电话: 18660559973</p>	<p>山东 青岛</p> <p>青岛市市南区山东路40号青岛广发金融大厦1304-C 邮编: 266071 电话: 0532-86660107 传真: 0532-86660105</p>
<p>香港</p> <p>香港新界沙田安耀街2号新都广场28楼19室 邮编: 999077 电话: 00852-24601881 传真: 00852-24601882</p>	<p>广东 广州</p> <p>广州市天河区林和西路161号中泰国际A座1208室 邮编: 510620 电话: 020-38288422 传真: 020-38288580</p>	<p>福建 福州</p> <p>福州市台江区五一中路88号平安大厦7F-C2单元 邮编: 350004 电话: 0591-87608527 传真: 0591-87608617</p>	<p>江西南昌</p> <p>江西省南昌市南昌县金沙二路 邮编: 330052 电话: 18720988076</p>
<p>陕西 西安</p> <p>西安市雁塔区高新四路一号高科广场A座702室 邮编: 710075 电话: 029-88365200 传真: 029-88365202</p> <p>新疆 乌鲁木齐</p> <p>乌鲁木齐市沙依巴克区西山路 邮编: 830000 电话: 1899995581</p>	<p>四川 成都</p> <p>成都市青羊区人民南路一段86号城市之心19楼E座 邮编: 610016 电话: 028-86203055 传真: 028-86203058</p> <p>银川</p> <p>宁夏银川市金凤区福州北街 邮编: 750000 电话: 13895489459</p>	<p>重庆</p> <p>重庆市九龙坡区火炬大道99号干叶大厦3栋14-4 邮编: 400010 电话: 023-63801663 传真: 023-63801662</p>	<p>云南 昆明</p> <p>昆明市五华区红锦路 邮编: 650231 电话: 0871-63510627 传真: 0871-63510602</p>

上海工厂

上海市松江区书崖路301号2幢
邮编: 201611
电话: 021-57748866
传真: 021-57748510

天津工厂

天津市东丽经济开发区三经路7号
邮编: 300300
电话: 022-57748866
传真: 022-24993507

苏州工厂(伺服电机)

苏州市吴中区经济开发区天鹤路2011号3号厂房
邮编: 215104
电话: 0512-66870618
传真: 0512-66870718

唐山工厂

唐山市开平区现代装备制造工业园区道35号
邮编: 063021
电话: 0315-3390880
传真: 0315-3390939

广州工厂

广州市花都区菊花石大道333号自编1号厂房
邮编: 510870
电话: 020-82981075
传真: 020-32221017

沈阳工厂(变频器)

沈阳市浑南新区创新一路99甲-11号
邮编: 110169
电话: 024-23786568
传真: 4008266163-69955

Sumitomo Drive Technologies

住友重机械减速机(上海)有限公司
上海市松江区书崖路301号2幢
邮编: 201611
电话: 021-57748866
传真: 021-57748510
www.sumitomodrive.com



了解更多
住友减速机服务号



以客户为中心



Globalization 全球住友

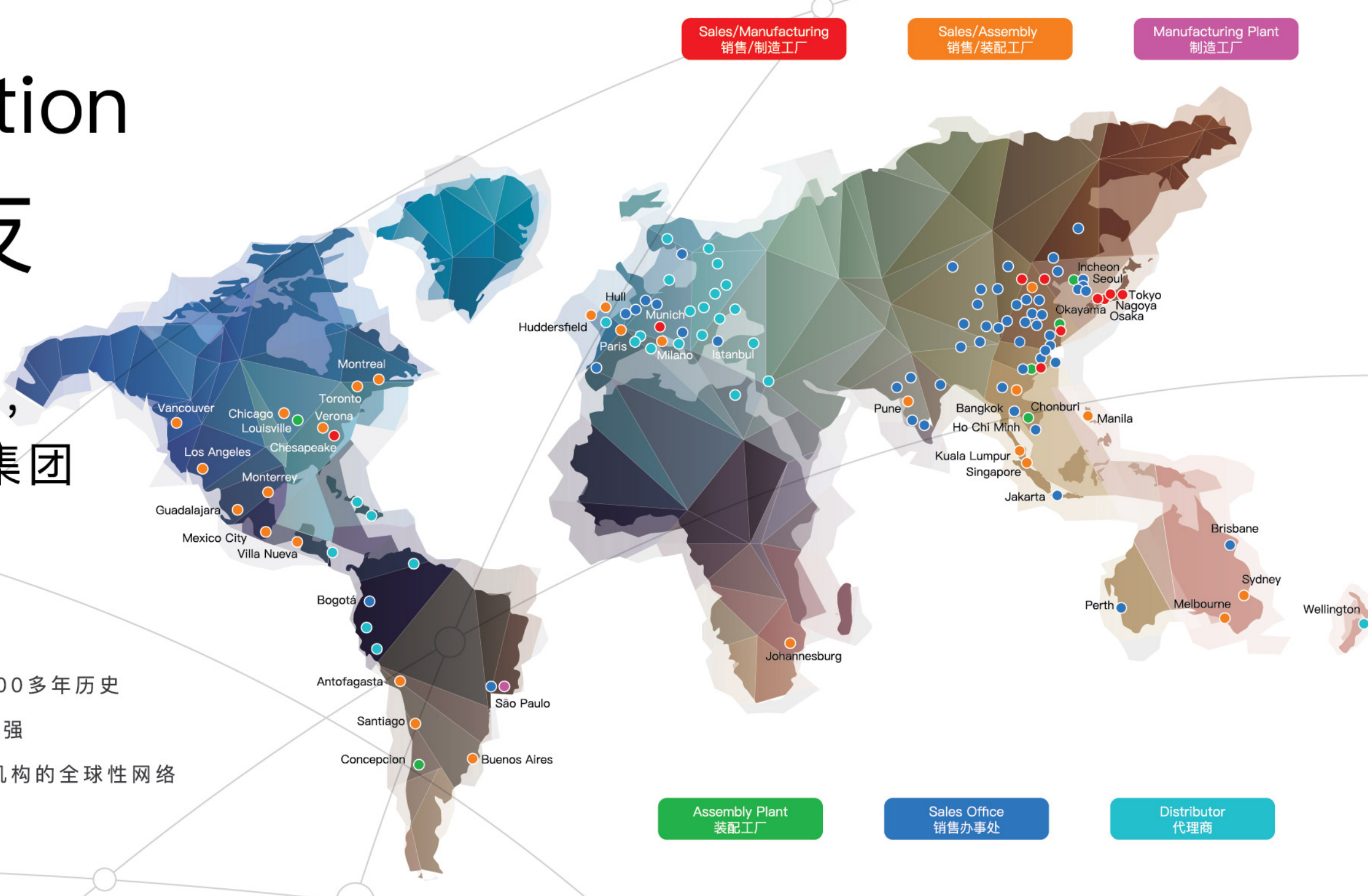
400年的传承， 全球化的住友集团

住友集团是全球领先的企业

日本四大财团之一，距今已有400多年历史

旗下多家集团企业进入世界500强

在50个国家设有约160个分支机构的全球性网络



Group Composition 集团构成

重机械&造船

机械零件、建筑机械、工业机械、精密机械、环境设施、农林种植、船舶海洋。

住友重机械工业株式会社

电子&电器

跨国通信企业，光纤光缆生产商，地球模拟器制造商。

日本电气株式会社 (NEC)

住友电气工业株式会社

化工&流程工业

世界化学集团15位，世界四大玻璃制造公司之一，日本第四大钢铁企业，钢铁产量居世界前十。

住友林业株式会社

住友大阪水泥株式会社

住友化学工业株式会社

日本板硝子株式会社

住友电木株式会社

日本金属工业株式会社

贸易&仓储

全球3万员工，在中国15家投资企业。

住友商事株式会社

住友仓库株式会社

建筑&不动产

日本最大的房产中介公司。

住友建设株式会社

住友不动产株式会社

金融&保险

总资产达100万亿日元，日本第二大商业银行，世界十大商业银行之一。

住友信托银行株式会社

株式会社三井住友银行

住友生命保险相互会社

三井住友海上火灾保险公司

住友重机械集团 发展历程

16世纪

住友政友创立住友

20世纪

1931年，由Mr.Lorenz Braren发明的世界上第一台摆线减速机诞生

1939年

开始生产CYCLO摆线针轮减速机，大规模开发各类减速机

1888年

住友重机械创立，最初是为修理矿山机械而设置

1938年

与德国Cyclo公司 (现Sumitomo(SHI)Cyclo drive Europe, Ltd.)展开技术合作

1966年

住友重机械美国公司成立

1984年

用于工业机器人及数控机床的精密减速机面世

2011年

住友重机械集团成功收购汉森传动公司

1969年

与浦贺重工合并

1994年

成立中国有限公司进入中国市场

2016年

住友重机械美国公司50周年

2018年

住友摆线减速机量产80周年

In China 住友减速机在中国

住友减速机是住友重机械旗下核心业务集团之一。

自1994年进入中国市场以来，住友减速机业务遍布全国，已经在天津，唐山，广州，上海等设立四家减速机制造基地、一家伺服电机制造基地、一家变频器制造基地，并在全国范围内设有34个销售办事处和12处售后服务中心。



2001年
正式成立上海分公司
成为中国大陆地区的销售中心，
同时建立松江装配中心及
售后服务中心



2002年
上海松江装配中心
大中华区销售中心
在上海成立

2003年
全球另一物流中心
在上海成立

2007年
广州装配中心成立



2008年
唐山工厂成立
投资人民币四亿



2011年
住友重机械集团
成功收购
汉森传动公司

2014年
天津技术中心成立

2015年
上海物流中心与
松江装配中心整合

2016年
整合汉森减速机
中国业务

2017年
中国开始
住友、汉森
双品牌运作

2018年
拉法特系列
电机进入中国

2019年
英泰系列变
频器进入
中国

2020年
住友重机械
减速机(上海)
有限公司
正式运作



使命

致力于成为持续向中国市场提供一流商品和服务的机械生产商。

愿景

以诚为本，赢得各利益相关方的高度评价和信赖，为社会做贡献。

价值观

聚焦客户 / CUSTOMER FOCUS
诚信正直 / INTEGRITY
挑战精神 / CHALLENGE SPIRIT

坚持不懈 / PERSEVERANCE
团队合作 / TEAMWORK

KAIZEN标准 (持续改进提高) 的生产管理

只为客户提供最优质产品和技术

作为拥有全球最完整产品线的前沿减速机制造商，住友减速机拥有住友集团在全球超过400年的制造生产经验，在每一个工序环节都制定了严格的质量标准，提供创新技术和革新的解决方案。无论何时何地，我们都愿意满足客户的期望，提供最优服务。

Sumitomo Drive Technologies



- 先进的生产设备
- 严格的生产标准
- 专业的操作技术
- 稳定的试验平台
- 精密的品证检测
- 高效的生产管理



Product Series 住友全系列产品

技术协作驱动·创新齿轮科技

减速机 / 齿轮箱

6W 15W 25W 40W 90W 0.1kW 0.2kW 2.2kW 3.7kW 5.5kW 11kW 30kW 55kW 132kW 1,000kW 1,400kW 8,600kW 61,000kW

同心轴

- ALTEX®NEO 40W-3.7kW
- CYCLO®6000系列 0.1kW-132kW
- COMPOWER®行星减速机 0.46kN·m-736kN·m

平行轴

- ASTERO®减速机 6W-90W
- PREST®NEO减速机 40W-2.2kW
- CYCLO®HBB斜齿轮减速机 0.1kW-30kW
- PARAMAX®减速机9000系列 2.6kN·m-552kN·m
- 高速齿轮箱 ~61000kW

直交轴

- ASTERO®减速机 25W-90W
- HYPONIC®减速机 15W-11kW
- CYCLO®BBB伞齿轮减速机 0.1kW-55kW
- RHYTAX®减速机 0.4kW-45kW
- PARAMAX®减速机 9000系列 2.6kN·m-552kN·m
- 立式磨机 100kW-8600kW

离心机用减速机

离心机用减速机
输出扭矩
300N·m-46,000N·m



轴装式减速机

HSM
输出扭矩
256N·m-10,862N·m



链式输送机用减速机

链式输送机用减速机
0.2kW-0.75kW



无级调速减速机

BEIER®无级变速器
0.2kW-150kW



蜗轮蜗杆减速机

HEDCON®
蜗轮蜗杆减速机
0.8N·m-82kN·m



汉森P4减速机

汉森P4减速机
输出扭矩
6kN·m-1,100kN·m



汉森M4ACC系列减速机

汉森M4减速机
输出扭矩
15kN·m-70kN·m



精密 / 控制 / 驱动 (MCD)

30N·m 35N·m 330N·m 380N·m 1,370N·m 11,000N·m

- 伺服电机用 CYCLO®减速机
齿隙: 6min/60min
- IB系列P1型
齿隙: P1型
3min/15min
- 精密控制用 CYCLO®减速机 F系列
齿隙: 0min

AGV 驱动

0.2kW 0.8kW 1.6kW 2.4kW 3.2kW 4.0kW

- Smartis 0.4 ~ 1.5kW
- Cyclo Wheel 0.2 ~ 3.7kW

Invertek系列变频器

OPTIDRIVE E3 通用变频器

- IP20 最大37kW
- IP66 最大22kW 手动开关及断路器 (可选) 户外使用无开关
- IP66 最大22kW 户外使用无开关

•150%过载能力60秒 •175%过载能力2.5秒

OPTIDRIVE ECO 风机水泵专用变频器

- IP20 最大250kW
- IP55 最大160kW
- IP66 最大30kW 手动开关及断路器 (可选)

•110%过载能力60秒 •165%过载能力4秒

OPTIDRIVE P2 高性能矢量变频器

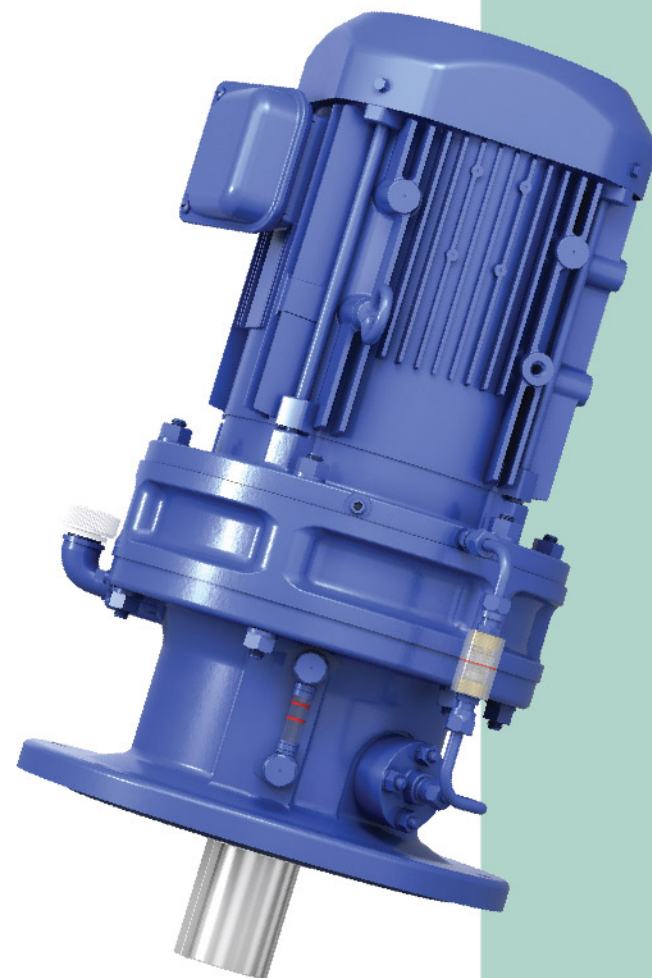
- IP20 最大250kW
- IP55 最大160kW
- IP66 最大30kW 手动开关及断路器 (可选)

•150%过载能力60秒 •200%过载能力4秒



摆线减速机 CYCLO®

- 能承受500%的冲击过载；
- 没有毁灭性的故障；
- 结构紧凑；
- 单级速比可达119；
- 高工作效率；
- 顺畅、低噪音的运作；
- 单向式的供油方式；长寿命机型；
- 以滚动方式传动扭矩，而不是碾磨方式。



CYCLO®6000系列
0.1kW-132kW

应用
行业

煤矿



橡胶 (轮胎)



港口码头



物流仓储



有色



汽车



造纸



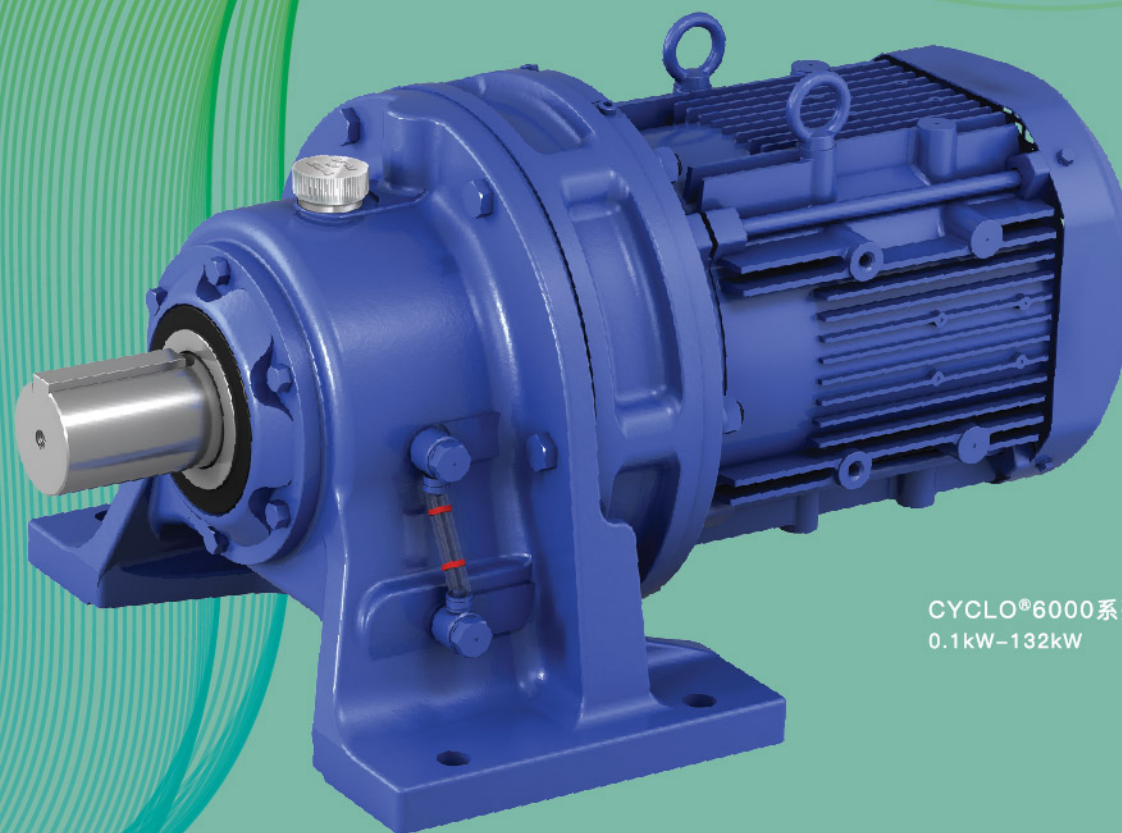
化工



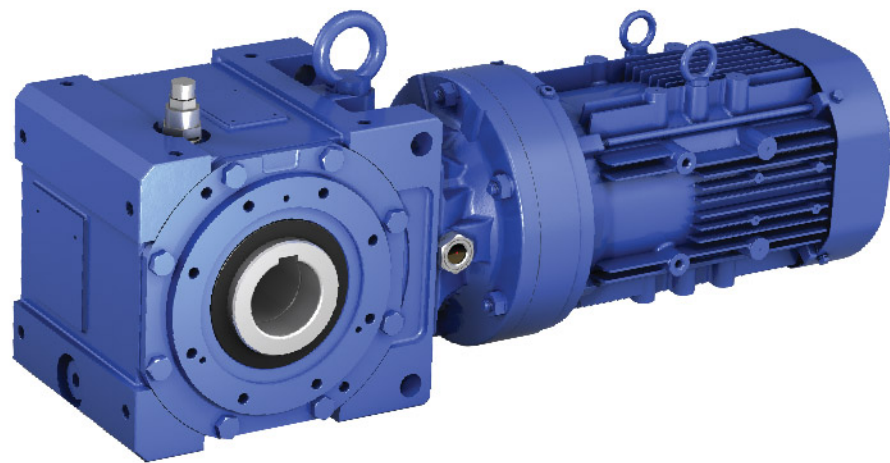
电池



水泥

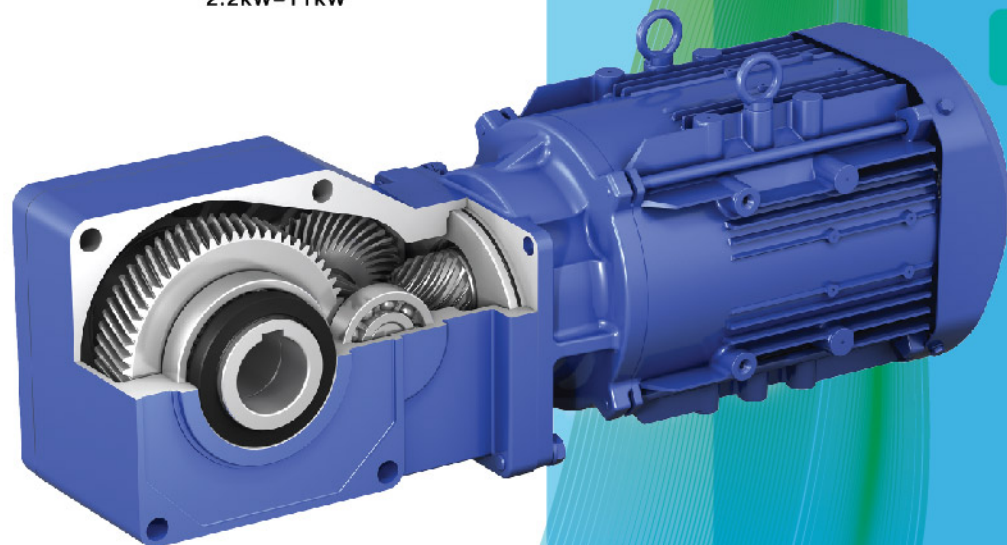


CYCLO®6000系列
0.1kW-132kW



CYCLO®-BBB
伞齿轮减速机
0.1kW-55kW

CYCLO®-BBB
H系列直交轴齿轮减速机
2.2kW-11kW



直交轴系列 摆线针轮减速机BBB

- 适用于对重量和成本较敏感的客户；
- 摆线与伞齿轮组合；
- 首次500小时或半年更换润滑油，以后视使用状况每半年或一年更换一次润滑油；
- 采用油脂润滑的机型(H系列)，在出厂时已经填充了润滑脂，可以直接使用。

应用
行业

钢铁



化工



火电



汽车



船舶



环保



电子



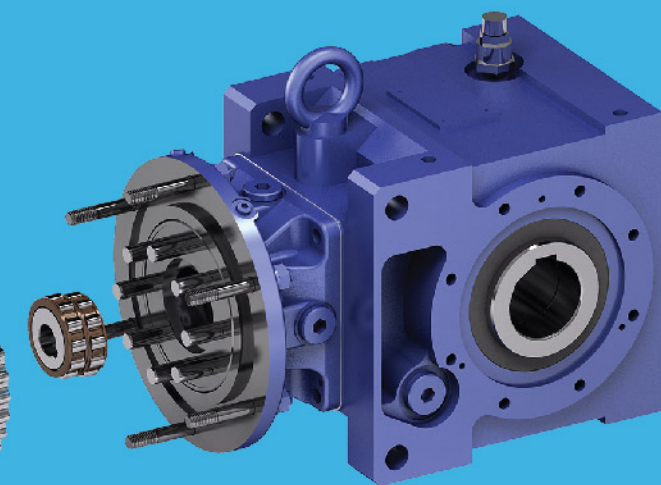
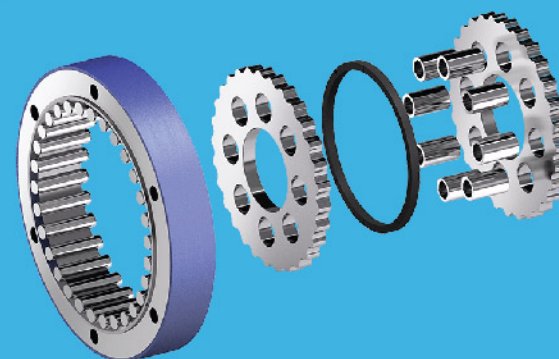
物流仓储

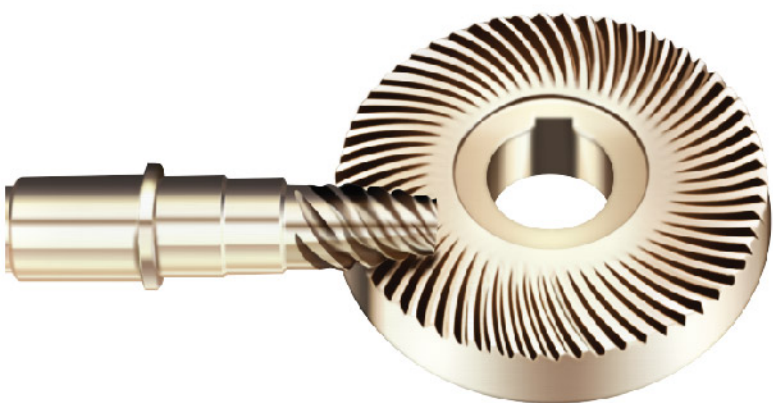


食品饮料



垃圾处理

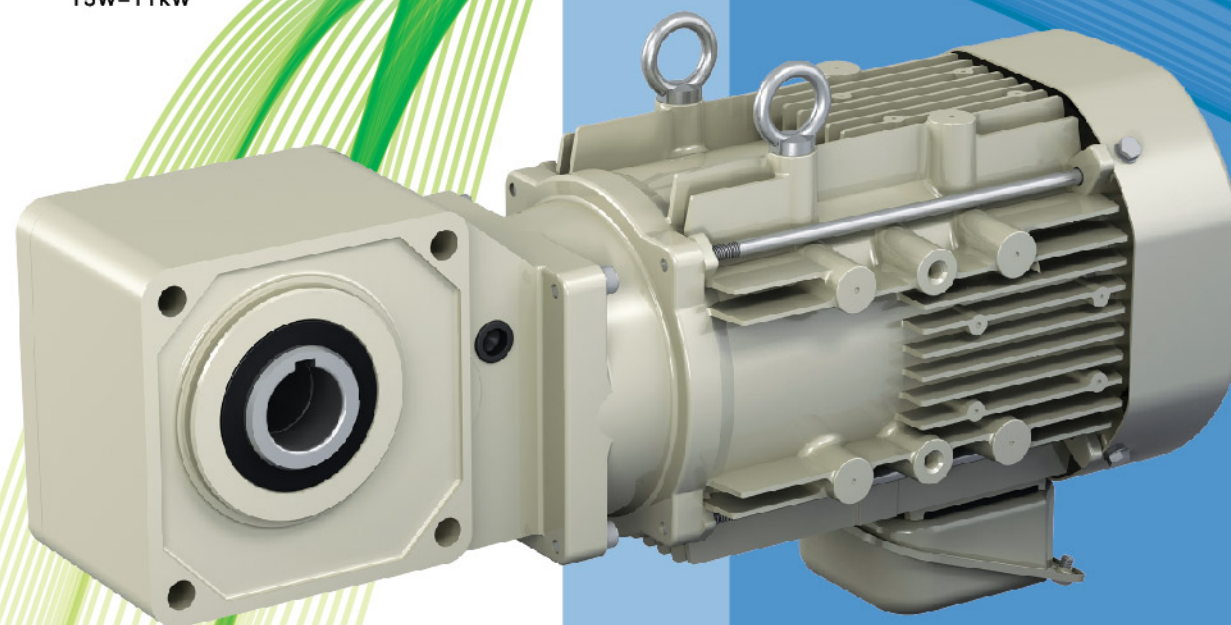




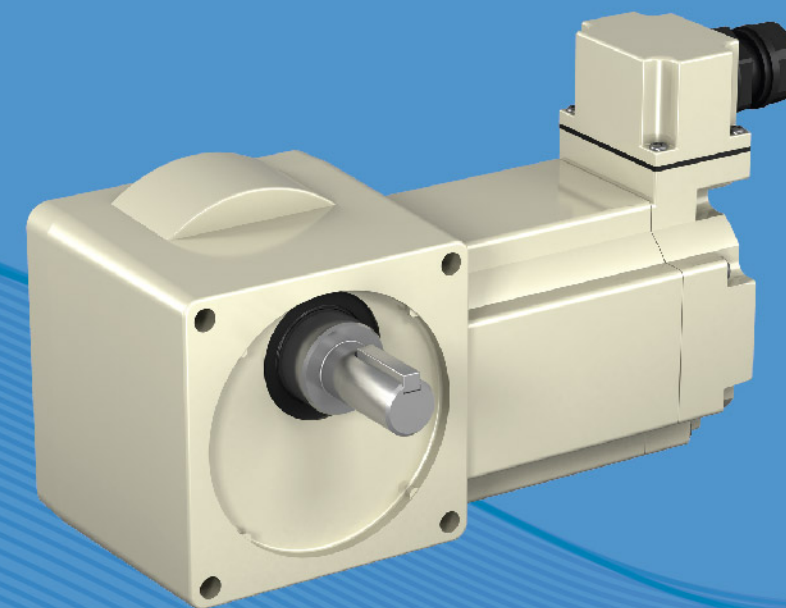
双曲面齿轮减速机 HYPONIC®

- 免维护（油脂润滑）；
- 轻巧（铝合金，耐腐蚀外壳）；
- 低噪音；
- 更长寿；
- 可更换电机或齿轮头（容易存货）。

HYPONIC®减速机
15W-11kW



HYPONIC®减速机
15W-11kW



应用
行业

物流仓储



化工



医药



航站楼



汽车



环保



机械零部件



印刷包装



电子



纺织



大型工业 齿轮箱

- ☀ 依据AGMA标准设计制造
- ☀ 25°大压力角获得更大抗冲击能力
- ☀ 硬齿面技术, 齿轮表面硬度58-62HRC
- ☀ 齿轮精度等级高 AGMA Q11+~Q12+

应用
行业

煤矿



化工



火电



钢铁



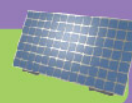
有色



水电站



电池



港口码头



环保



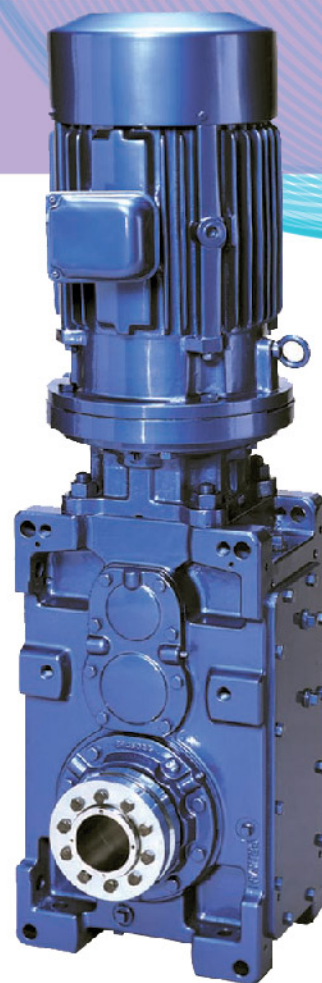
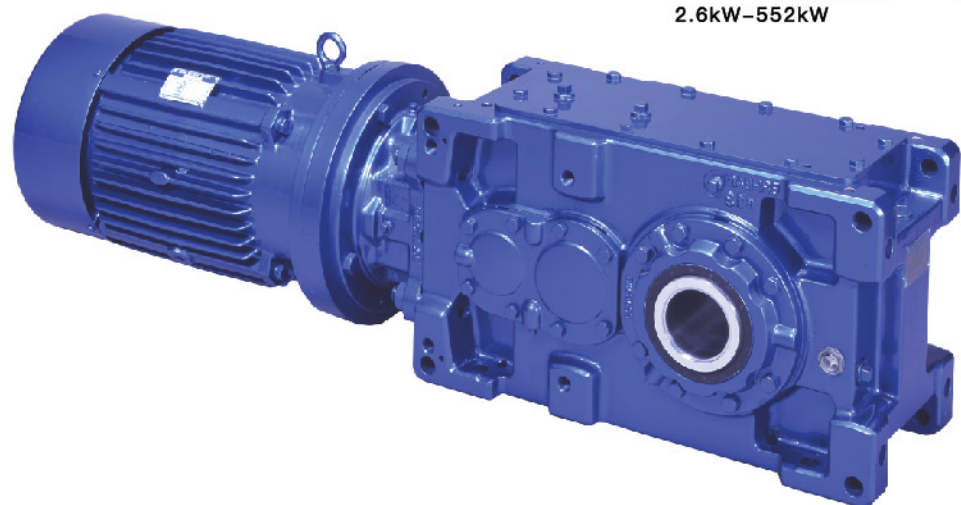
水泥



PARAMAX®系列

- 齿轮修型, 使齿面受力更均匀, 显著减低噪音;
- 基于FEM有限元分析的箱体设计, 避免应力集中, 同时节省材料;
- 扭矩分配更加均衡。

PARAMAX®减速机9000系列
2.6kW-552kW



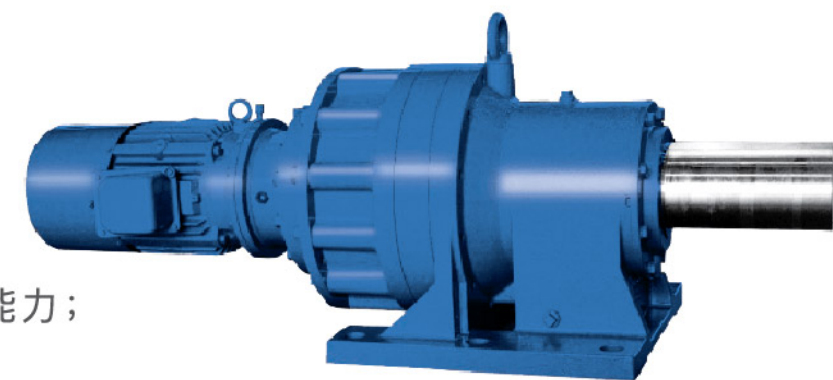
立式磨机

- SF>2.5;
- 米歇尔动压、静压推力轴瓦承受大压力负荷;
- 太阳轮浮动, 自动平衡受力。



COMPOWER® 行星减速机

- 依据JGMA标准设计制造;
- 大压力角技术获得更大抗冲击能力;
- 多个行星齿轮功率分流;
- 重量相比普通齿轮箱减轻1/3;
- 结构紧凑, 体积小。



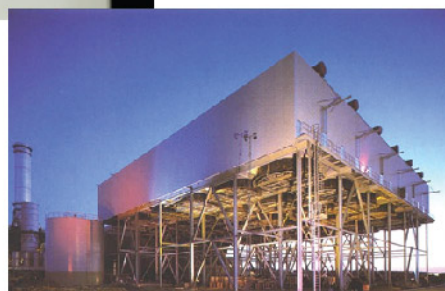
汉森系列

汉森品牌 | 简介与发展时间表

- 1923年，汉森品牌可以追溯到欧洲比利时，齿轮机组开始定制开发。
- 1950年，汉森在全球申请了专利，正式开展全球传动业务。
- 1972年，正式更名汉森传动，领军世界动力传动技术领域。
- 2006年，汉森传动在天津滨海新区成立独资公司—汉森传动（天津）减速机有限公司，负责国内及东南亚市场的生产销售。
- 2011年，住友重机械全资收购汉森工业减速机全球业务。
- 2016年，汉森天津生产基地移至唐山。
- 2017年，汉森中国并入住友减速机中国，并保留汉森品牌在国内的推广。

汉森产品 | 优势

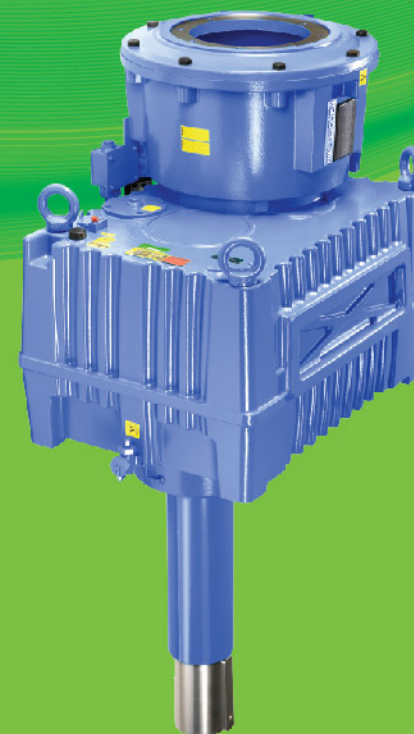
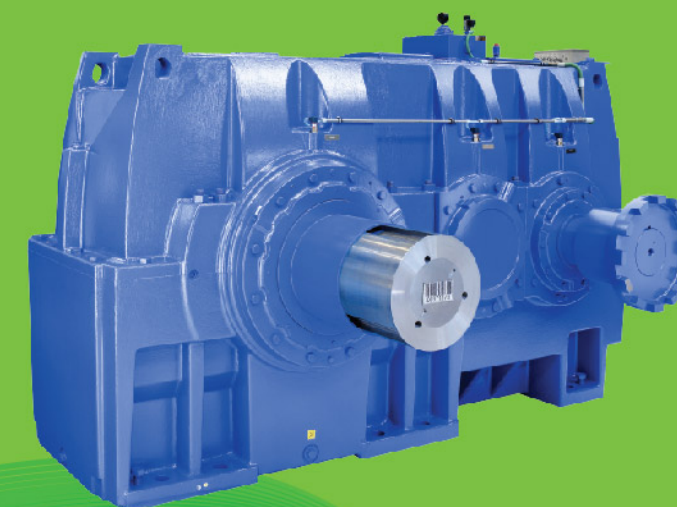
- 低噪声；
- 高刚性地脚；
- 整体式干井；
- 杜绝无油启动；
- 安全无渗漏；
- 高效率低油温。



汉森产品 | 应用与简介

Hansen P4
Single&multi-stage gear units
单级和多级减速机

- 重量轻；
- 噪音低；
- 多级规格多达19种，
额定扭矩6 – 1100 kNm；
- 单级型号多达10种，
额定功率100kW – 4.5MW。



Hansen M4 ACC
Single&multi-stage gear units
单级和多级减速机

- 7种产品规格 (CA-FX)；
- 输出扭矩范围15 – 70kNm；
- 速比范围9 – 25。

空冷凝汽器



应用
行业

冷却塔



物料输送



水处理



混合与搅拌



纸浆与造纸



粮油加工



汉森产品 | 主要应用

汉森的核心制造技术是加工齿轮及箱体，拥有最先进的齿轮热处理技术，齿轮磨削和箱体加工技术，和最先进精准的3D检测设备和检测技术。

UA系列

形式: F4CF-UA; F2CF-UA

传递损失: 0.5arcmin

减速比: 82~173; 89~283

特征: ■ 更大额定输出扭矩高精度
■ 更小角度传递误差低振动

D系列

形式: F4CF-D

传递损失: 1.0arcmin

减速比: 29~119

特征: ■ 结构紧凑
■ 低减速比
■ 可对应中空

W系列

形式: F4CF-W; F2CF-W

传递损失: 1.0arcmin

减速比: 64~273 (单级速比)

可对应大减速比 (请另行咨询)

特征: ■ 更中空径大
■ 高减速比
■ 中心管内置
■ 高速轴内置支撑轴承

C系列

形式: F4CF-C; F2CF-C

传递损失: 1.0arcmin

减速比: 59~119 (单级速比)

特征: ■ 中空径大
■ 全密封结构
■ 高速轴内置支撑轴承

IB系列

创新·前沿·科技
MCD系列精密机器人减速机产品

Sumitomo Drive Technologies

中国售后服务：

快速响应反馈，遍布全国网点，
24小时直达现场——

备件网络完善

全国4家工厂均有常用机型零部件库存，
原厂品质长期稳定，放心使用。

返厂维修保养

定期更换轴承，油封等易损件，
保障生产设备长期安全的运行，避免停产损失。

及时现场维修

特定条件的现场维护保养，紧急现场服务，
更换损伤件，帮助客户快速恢复生产。

整体改造替换

改造安装调试，试运行指导，
针对产能设计变更等提供解决方案与替换方案。

现场工况检查

提供现场BS检查，主要为官能检查，
给出专业维护保养意见和建议。

PX振动频谱诊断

针对PX产品，提供深入的振动频谱分析诊断，
为减速机维护保养提供准确依据。

